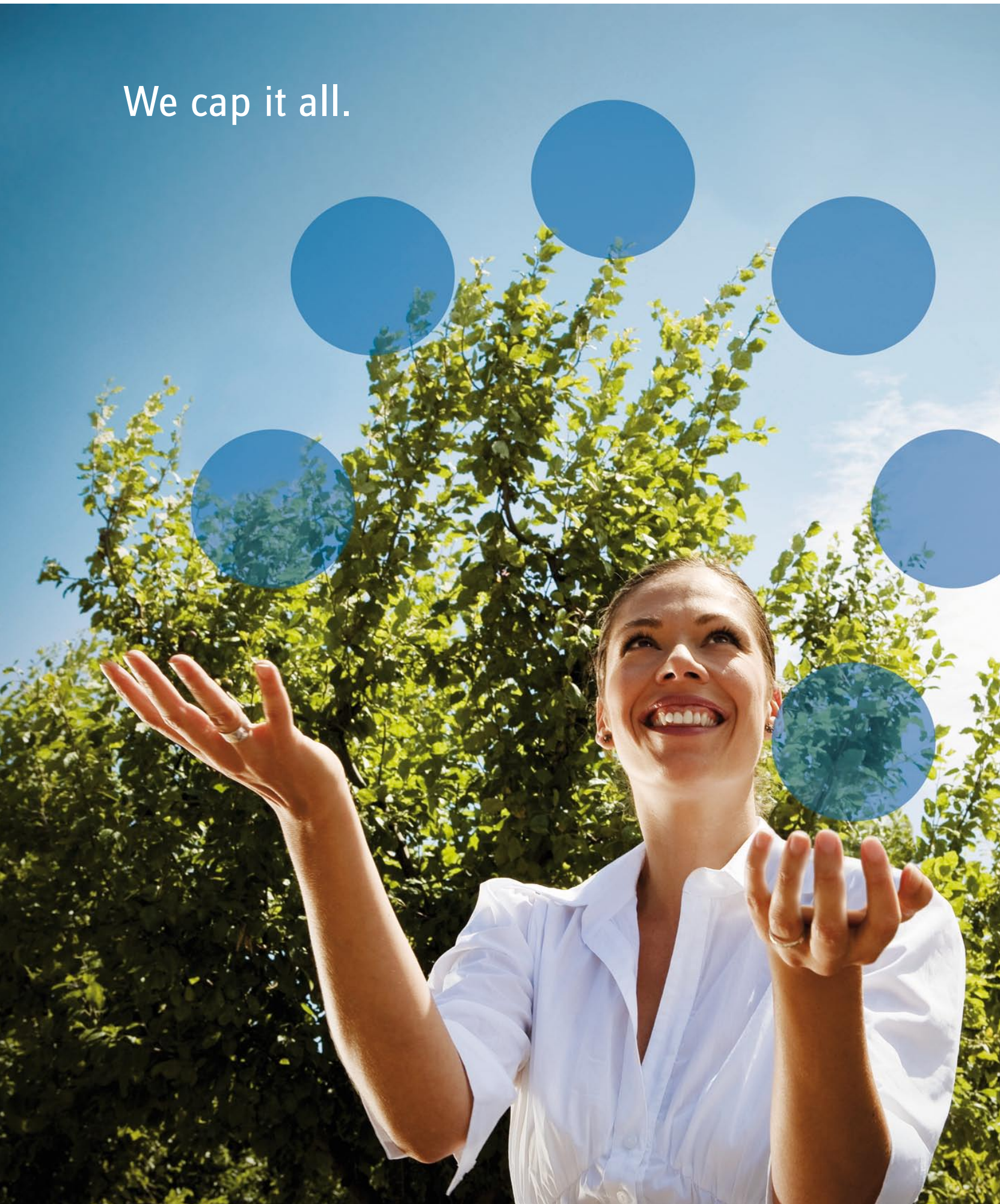




We cap it all.



Der erste Nockendrehverschluss ohne PVC und Weichmacher: BLUESEAL®.



Ein Plus für den Verbraucher, ein Muss für das Lebensmittel.

Die Europäische Union, Verbraucherorganisationen und Handelsketten fordern seit Jahren PVC-freie Materialien im Lebensmittelkontakt. Pano bietet als weltweit erstes Unternehmen Nockendrehverschlüsse mit PVC-freiem Dichtungsring: BLUESEAL®.

Die Vorteile von BLUESEAL®:

- keine Weichmacher
- Migration nahe Null
- keine Beeinträchtigung der Lebensmittel
- keine Gesundheitsgefährdung
- hohe Sicherheit und Zuverlässigkeit
- ressourcenschonende Herstellung

Auf BLUESEAL® umstellen? Nichts spricht dagegen. Viel spricht dafür.



Ausgangsmaterial der BLUESEAL® Dichtungen ist ein Granulat aus thermoplastischen Polyolefinen (TPE), die bereits eine innere Weichmachung besitzen und somit keinen Weichmacherzusatz benötigen.



Eine zukunftsweisende Entwicklung, ab jetzt erste Wahl.

2007 begann die Entwicklung von BLUESEAL® in Zusammenarbeit mit Actega DS und Feinkost Dittmann (Reichold). Im Frühjahr 2010 erfolgten erste Auslieferungen des PVC-freien Verschlusses, im ersten Quartal 2011 begann die Serienproduktion. Seitdem hat er sich rundum bewährt - in der Verarbeitung wie auch im Handel. Selbst strengste Migrationsvorgaben werden eingehalten, konform mit EG-Verordnungen und US FDA Regulations. Dies bestätigen unabhängige Gutachten und Migrationsuntersuchungen.

BLUESEAL® ist einsatzbereit:

- für Konserven und Präserven
- für alle abzufüllenden Lebensmittel
- mit allen Pano DVV Gläserverschliessmaschinen
- mit allen bekannten TO-Maschinen verschiedener Hersteller

Wir begleiten Sie – von den ersten Fragen bis zur laufenden Produktion.



Innovation, Technologie, Service – für Partnerschaften mit Perspektive.

Pano ist Entwickler, Produzent und Dienstleister in einem. Ein Pionier mit rund 90-jähriger Geschichte und ungebrochenem Innovationsgeist, ein Hersteller mit höchstem Qualitätsanspruch und ein servicestarker Partner. Gemeinsam mit dem Kunden werden aus Fragen Antworten und aus Problemen Lösungen, die erfolgreich und zukunftssicher im Markt bestehen.

Was wir leisten:

- Beratung in Konservierungsfragen
- Anpassung der Spezifikation der Verschlüsse an die Produkthanforderungen
- Produktionsplanung, -steuerung und -abwicklung
- Realisierung der Produktionslinie
- Entwicklung des Produkt-Designs inklusive Verschluss, Glas und Label
- termingerechte Lieferung



Pano Verschluss GmbH
Gasstr. 29
25524 Itzehoe

Tel. +49 48 21-7706-0
Fax +49 48 21-7706-99
info@pano.de
www.pano.de